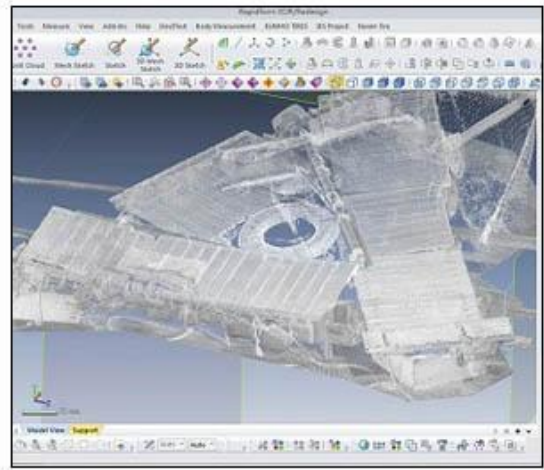


LeaderTek 与 3D Systems 使用 Geomagic 实现

《少年派的奇幻漂流》的 3D 扫描

Geomagic Design X 逆向工程软件，扫描数据并导入 CAD，为《少年派的奇幻漂流》一片带来完美的 3D 模型数据用于 SFX 操作。

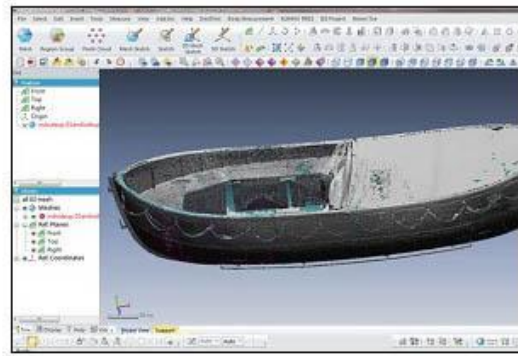
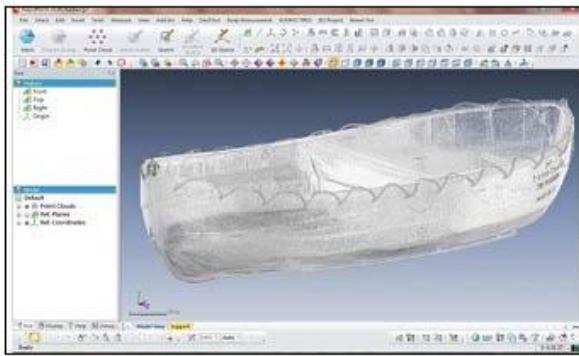
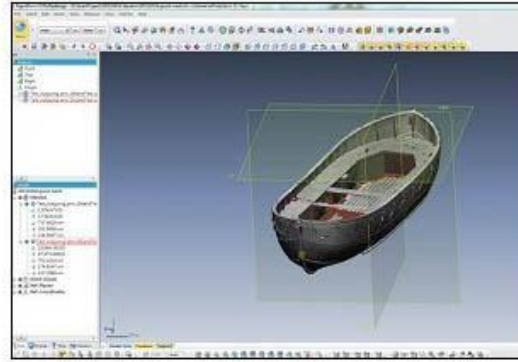
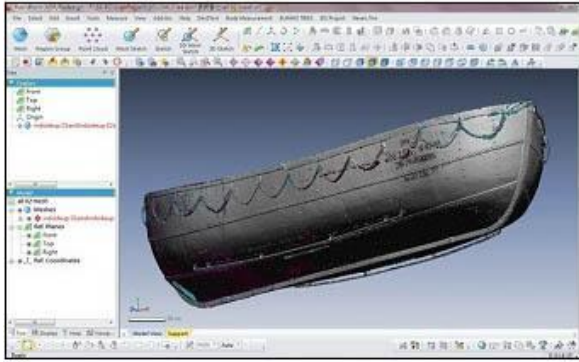


视觉特效工作室 Rhythm and Hues (R&H) 完成了 3D 冒险电影《少年派的奇幻漂流》一片中的大部分特效镜头。该工作室聘请了来自台湾的 3D 扫描服务企业 LeaderTek 公司，采用 Geomagic Design X 3D 逆向工程软件，并利用 3D 数据捕捉的强大功能，制作了电影中许多惊人的特效。

《少年派的奇幻漂流》由奥斯卡奖得主李安执导，该片组建了一支庞大的团队，由来自 R&H 位于洛杉矶、印度、吉隆坡、温哥华以及台湾等地办事处的艺术家们组成。该工作室负责片中数百个以立体 3D 形式呈现的特效镜头的制作。包括片中的孟加拉虎，数字构建的水与天空的效果，Meerkat 岛，救生艇，浮筏和其他出现的生物等等。

LeaderTek 使用 FARO Focus 3D 激光扫描仪以数字方式来捕捉救生艇和浮筏的形状。工作人员选择 Geomagic Design X 逆向工程软件，将大量的点云扫描数据合并，然后优化成高质量的网格 STL 文件。

“我们用 FARO Focus 3D 扫描仪扫描《少年派的奇幻漂流》中的船只，随后对得出的大量原始数据进行处理，而 Geomagic Design X 就是进行这项工作最好的 3D 软件。” LeaderTek 的销售工程师 Edward Yao 表示。“合并后的 STL 文件的扫描数据处理结果我们十分满意，并发送给了 Rhythm & Hues 公司，也就是负责影片 CG 影视动画制作的公司。”



Geomagic Design X 提交 STL 文件结果的速度、效率以及质量令李安、R&H 以及 LeaderTek 公司都十分满意。上述效果为《少年派的奇幻漂流》带来了有如现实世界般的效果，呈现给全球各地数以百万计的热情观众。

